

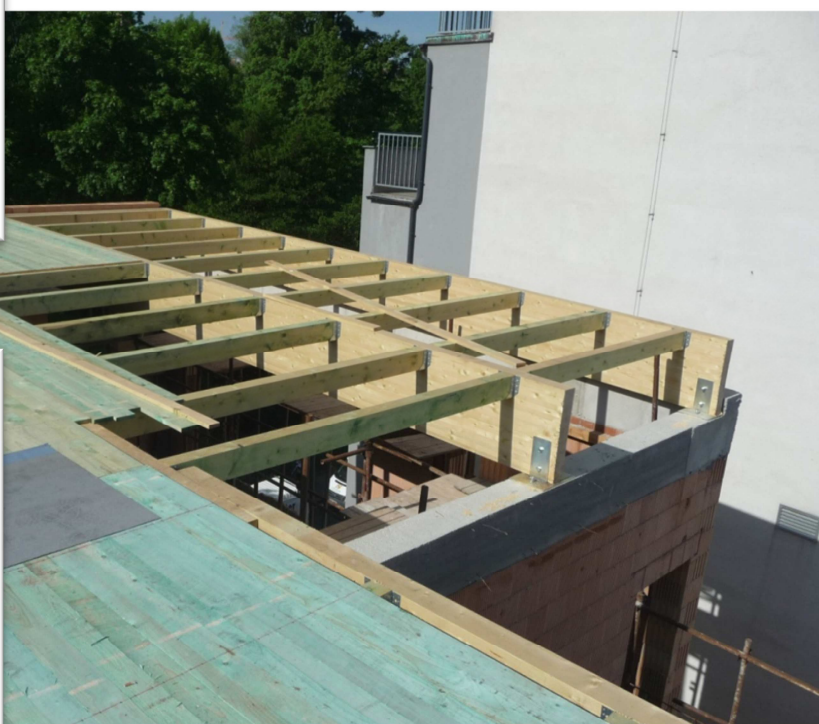
Střechy 92, s.r.o. - Projekt měsíce: 06/2013

....Každý rok realizujeme stovky střech - od malých střech rodinných domů až po velké střechy na panelových domech, výrobních a sportovních halách.... Z realizovaných střech během měsíce června jsme do rubriky Projektu měsíce vybrali nosnou konstrukci střechy nad **rekonstruovanou budovou s taneční kavárnou Morava v centru Zlína.**



Nad objektem se provedla nástavba jednoho podlaží, zastřešeného **dřevěnými lepenými vazníky** profilu 120/620mm v osových vzdálenostech cca 3m. Plochá střecha je půdorysně rozdělena do dvou obdélníkových ploch o rozměrech 9 x 20m a 7,5 x 15m. Vazníky jsou dimenzovány s uložením nad obvodovými nosnými stěnami a nad ocelovým průvlakem nad střední nosnou stěnou.

Vzhledem k poloze stavby v centru města a frekventované komunikaci vedle objektu musela **vykládka materiálu a montáž vazníků proběhnout ve velice krátké době.** Díky zkušenostem a rychlosti našich montážních pracovníků se vše podařilo zvládnout ke spokojenosti objednatele.



...již 20 let zkušeností v oboru

www.strechy92.cz
www.vazniky.cz

ZLÍN
Broučkova 406
tel.: 604 289 792

STRÁŽNICE
Kovářská 396
tel.: 603 527 700

PRAHA
Přetlucká 2304
tel.: 736 624 101