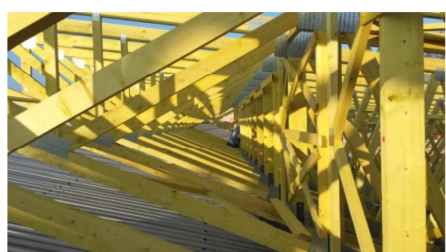
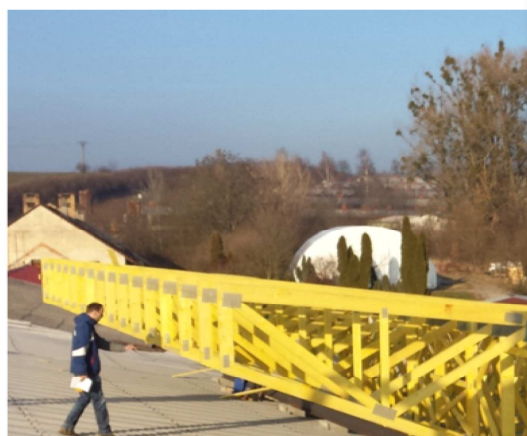


## **Střechy 92, s.r.o. - Projekt měsíce: 02/2014**

....Každý rok realizujeme stovky střech - od malých střech rodinných domů až po velké střechy na panelových domech, výrobních a sportovních halách.... Z realizovaných střech během měsíce **únor** jsme do rubriky Projektu měsíce vybrali nosnou konstrukci střechy nad **přístavbou výrobních prostor firmy LIGNIS v Lískovci**.



Ke stávajícím prostorám výrobních hal se investor - firma Lignis rozhodla přistavit rozsáhlou přístavbu nad nepravidelným půdorysem cca 15-18m x 70m. Dřevěné příhradové vazníky pultového tvaru se zalomeným spodním pasem jsou uloženy nad obvodovou stěnou a na druhé straně nad ocelovým průvlakem. Vazníky svým tvarem překrývají i stávající střechu vedlejšího objektu a po doplnění sjednotily starou i novou část výrobní haly v jeden celek.



...již 20 let zkušeností v oboru

[www.strechy92.cz](http://www.strechy92.cz)  
[www.vazniky.cz](http://www.vazniky.cz)

**ZLÍN**  
Broučkova 406  
tel.: 604 289 792

**STRÁŽNICE**  
Kovářská 396  
tel.: 603 527 700

**PRAHA**  
Přetlucká 2304  
tel.: 736 624 101