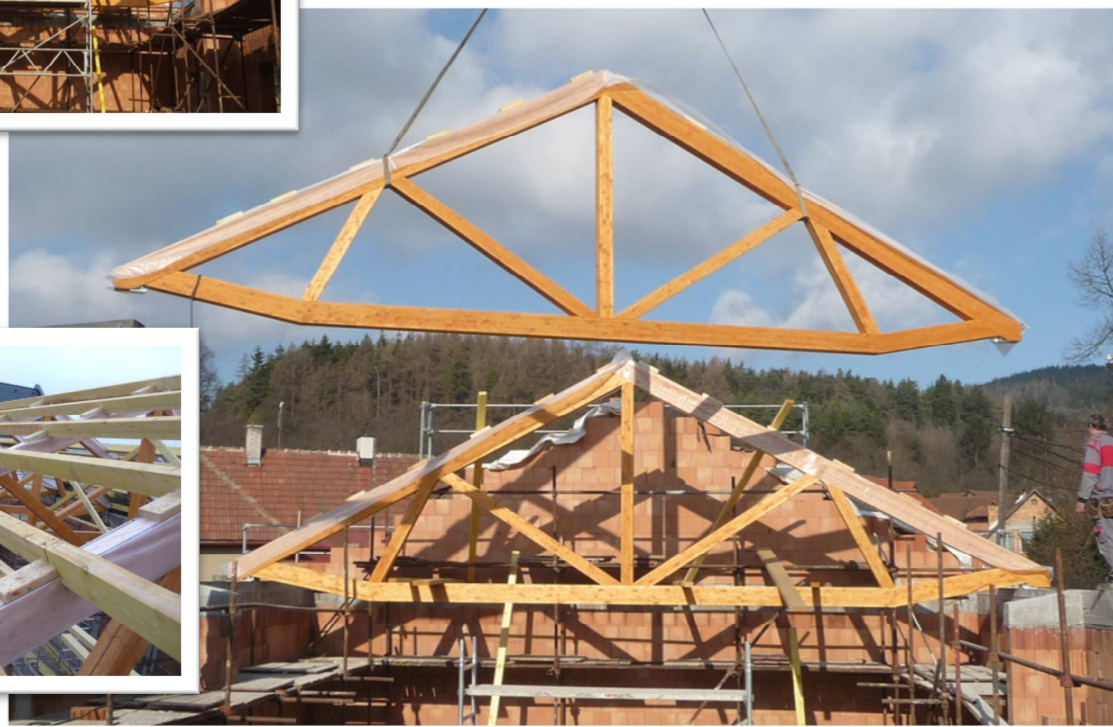


## Střechy 92, s.r.o. - Projekt měsíce: 03/2014

....Každý rok realizujeme stovky střech - od malých střech rodinných domů až po velké střechy na panelových domech, výrobních a sportovních halách.... Z realizovaných střech během měsíce března jsme do rubriky Projekt měsíce vybrali nosnou konstrukci střechy nad víceúčelovým sálem v obci Loučka.



Nad víceúčelovým sálem kulturního domu v obci Loučka jsme navrhli, dodali a namontovali dřevěnou střešní konstrukci. Kvůli požadované požární odolnosti 30minut a zejména z architektonických důvodů ji tvoří dřevěné příhradové vazníky MKD z lepeného dřeva, doplněné soustavou vaznic, krokví a laťování pro tradiční skládanou krytinu. Vzhledem ke stísněným podmínkám na staveništi byla montáž trochu složitější, ale nakonec se všechno podařilo včas a ke spokojenosti investora zvládnout. Toto technické řešení je velmi vhodné pro obdobné objekty víceúčelových sálů, tělocvičen apod.



...již 20 let zkušeností v oboru

[www.strechy92.cz](http://www.strechy92.cz)  
[www.vazniky.cz](http://www.vazniky.cz)

**ZLÍN**  
Broučkova 406  
tel.: 604 289 792

**STRÁŽNICE**  
Kovářská 396  
tel.: 603 527 700

**PRAHA**  
Přetlucká 2304  
tel.: 736 624 101